

LE CHAUFFAGE CENTRAL
PAR LE RADIATEUR

“ IDÉAL-ÉLECTRIC ”

BREVETÉ S. G. D. G.

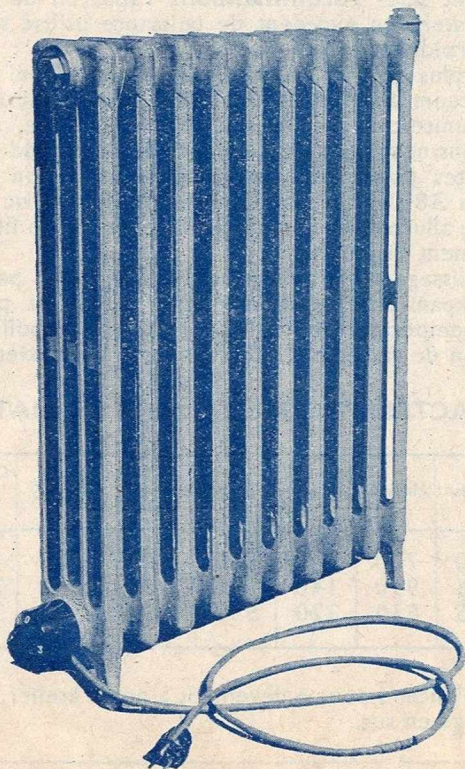
I. HUGNIN

CONSTRUCTEUR

BUREAU : 93, RUE DENFERT-ROCHEREAU, PARIS-XIV

Tél. : ODÉon 73-34

R. M. SEINE 75.185



PROPRETÉ — ÉCONOMIE — CONFORT

Une seule prise de courant et vous voilà chauffé à la perfection

Le Radiateur "Ideal Electric" est un radiateur normal de chauffage central, lequel est reconnu le meilleur mode de chauffage de notre époque.

Son eau de circulation est chauffée par une résistance électrique passant dans toute la partie basse de l'appareil.

Il groupe donc tous les avantages du chauffage central et du chauffage électrique sans avoir leurs inconvénients, c'est-à-dire suppression des fumées, des corvées de charbon et de cendres. Sa chaleur est douce et agréable à supporter.

Il économise les frais de premier établissement. Il supprime les conduites d'eau encombrantes et inesthétiques, ainsi que la chaudière.

Le réglage de la température de chauffe se fait au moyen de l'interrupteur à trois allures, lequel permet d'éviter les dépenses de courant exagérées.

Nous avons créé un appareil de 1.500 watts permettant de chauffer une pièce de 45 mètres cubes maximum; puissance suffisante pour obtenir une température de + 15° par - 5° à l'extérieur.

Cependant nous **recommandons** l'appareil de 2.000 watts, qui vous laissera un excédent de puissance utilisé seulement par les grands froids.

Pour de plus grandes pièces il est plus rationnel d'utiliser plusieurs radiateurs placés dans les angles opposés, plutôt que d'avoir une grosse unité chauffant un seul côté de la pièce.

Néanmoins nous pouvons fabriquer à la demande des radiateurs de plus fortes puissances. Le voltage d'utilisation est établi en 110-220 ou 380 volts, mais pour ce dernier il ne peut y avoir qu'une seule allure, étant limité par la longueur du fil de résistance et son logement disponible.

Le remplissage se fait jusqu'au bas du coude pour laisser un volume d'expansion; la consommation d'eau est presque nulle, puisque sa température ne doit pas atteindre l'ébullition; dans ce cas il est bon de ramener l'interrupteur à la deuxième allure.

CARACTÉRISTIQUES DE NOS RADIATEURS

Nombre de sections	Poids	Hauteur	Largeur	Long.	Surface de chauffe	Volume chauffé	Consommation watts	Prix
10	60	780	140	550	2,400	30	1.500	
10	75	930	140	550	3,000	50	2.000	
10	115	930	220	550	4,600	80	3.000	

Ce prix s'entend pour enlèvement à notre atelier. Frais de port et d'emballage en sus.

Avis important. — Nous vous invitons à passer votre commande livrable immédiatement, car à partir du 1^{er} septembre, l'affluence nous obligera à appliquer un **délai de livraison assez long**, et les prix actuels ne seront pas garantis.