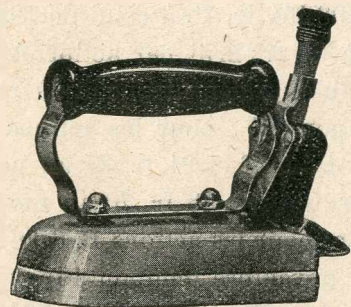


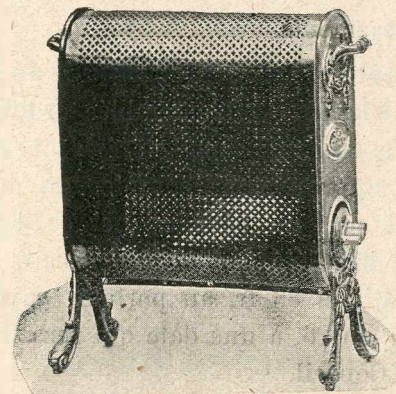
CHAUFFAGE ÉLECTRIQUE

CALIDO



Fer Type "Grand-Luxe"
avec repose-fer

Fers à repasser
Bouilloires - Réchauds
Chauffe-plat
Grille-pains
Radiateurs
Chauffe-colle
Table chauffante
Etc.



Cordes
résistantes

CHROMNICKEL — 110 microhm-centim. - Température d'emploi : 1100° C
CONSTANTAN — 50 microhm-centim. - Température d'emploi : 500° C
NICKELINE — 42 microhm-centim. - Température d'emploi : 500° C

Grilles
résistantes

Ateliers P. PLANCHER, 93, Rue Oberkampf, PARIS (XI^e)

Téléph. : Roquette 33-45

VENTE EXCLUSIVE AUX INSTALLATEURS ET REVENDEURS

R. C. Seine 233.606