

CHAUFFAGE ÉLECTRIQUE FOX

BUREAUX : 130, Rue Masséna

:: LYON ::

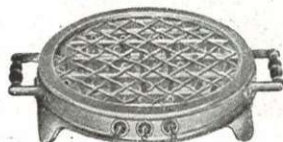
USINE : 27, Boulevard des Casernes

DÉPÔT A PARIS : 51, RUE DE FLANDRE, 51 — Téléphone : Nord 14-14

RADIATEURS LUMINEUX

RÉCHAUDS A FEU VISIBLE

CATAPLASMES



20 %



16 %

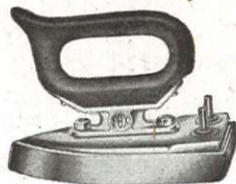


12 %

Peuvent servir de Grille-Pain et de Chauffe-Plat



Tous Appareils de Chauffage



PAR L'ÉLECTRICITÉ

POUR USAGES DOMESTIQUES, INDUSTRIELS ET MÉDICAUX

Calefacción eléctrica FOX.— Cocinillas económicas á fuego visible, pueden servir de tostadero de pán y de calentaplatos. Radiadores luminosos, Cataplasmas. Toda clase de aparatos de calefacción por la electricidad para usos domésticos, industriales y medicales.

FOX Electric Heating.— Visible fire heaters, can be used as bread-toaster and plate-warmer. Luminous radiators, Poultrices. All electrically heated apparatus for household, industrial and medical purposes.

Aquecimento electrico FOX. Fogareiros de fogo visivel, podendo servir para torrar e aquecerpratos. Radiadores luminosos, Cataplasmas. Todos os aparelhos de calefação por meio de electricidade para usos domesticos, industriaes e médicos.

Electriche Verwarmingstoestellen FOX.— Komfooren met zichtbaar vuur, geschikt voor het roosteren van brood, het warmen van spijzen en dranken. Lichtgevende radiateurs. Pappen. Alle bekende electriche verwarmingstoestellen voor huishoudelijk, industrieel en geneeskundig gebruik.

Adresser les commandes par l'intermédiaire de MM. les Commissionnaires-Exportateurs.